



better together



STAZIONI DI SOLLEVAMENTO
IN POLIETILENE
PER ACQUE REFLUE
DOMESTICHE E CIVILI

blue **BOX**

Stazioni di sollevamento in polietilene per acque reflue domestiche e civili

Le **stazioni di sollevamento** in polietilene **blueBOX** costituiscono un'efficace soluzione per la raccolta e il rilancio delle acque di scarico o di drenaggio verso la fognatura, quando questa risulta eccessivamente distante o irraggiungibile per gravità.

Trovano impiego in impianti collocati al di sotto della rete fognaria oppure qualora, in seguito a riqualificazione edilizia, si intenda cambiare la destinazione d'uso di ambienti che richiedano un allacciamento idraulico.

In virtù dei loro molteplici vantaggi, le stazioni di sollevamento costituiscono oggi una scelta obbligata per chi desidera una soluzione economica, sicura ed ecocompatibile.



INNOVATIVO



Tutta la gamma **blueBOX** è stata completamente riprogettata utilizzando programmi di simulazione fluidodinamica tridimensionale che hanno permesso di prevedere gli elementi di rinforzo solo nella parti soggette a maggiori sollecitazioni, ottimizzandone la struttura.

VERSATILE



Con capacità compresa tra 60 e 500 litri, i **blueBOX** possono essere utilizzati per la raccolta e il sollevamento di acque reflue bianche e nere provenienti da impianti sia domestici che residenziali e civili di notevoli dimensioni, in configurazione sia esterna che interrata.

CONVENIENTE



Grazie ai materiali impiegati, resistenti agli agenti chimici e alle sollecitazioni meccaniche, **blueBOX** non richiede manutenzione.

L'installazione è rapida e non prevede significative opere idrauliche e murarie.

La struttura in polietilene, più leggera dei manufatti in calcestruzzo, consente di ridurre i costi di trasporto.

CERTIFICATO



Grazie ad un'attenta progettazione e ad un accurato collaudo, **blueBOX** ha superato tutti i test previsti dall'iter europeo in materia di stazioni di sollevamento ed è certificato secondo la normativa 12050-1 e 12050-2 che stabilisce i requisiti dei sistemi di pompaggio allo scopo di definire il corretto smaltimento delle acque reflue con e senza materiale fecale.



La **normativa EN 12050-1/2**, entrata in vigore il 7 maggio 2015, si applica ai **sistemi di sollevamento per acque reflue** con o senza materiale fecale per il drenaggio al di sotto del livello di piena in edifici e cantieri al fine di evitare qualsiasi riflusso di acque reflue all'interno dell'edificio.

Ne specifica i requisiti generali, i principi costruttivi di base e i metodi di prova e fornisce anche indicazioni sui materiali, la valutazione del funzionamento e la verifica delle prestazioni.

Caratteristiche

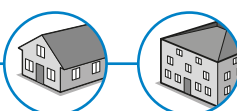
- Gamma di serbatoi in polietilene ottenuti tramite stampaggio rotazionale
- Costante ed elevato spessore delle pareti con nervature orizzontali di rinforzo
- Fondo sagomato che evita la formazione di ristagni e facilita il posizionamento della pompa
- Certificazione di conformità alle norme EN 12050-1, 12050-2
- Volume nominale da 60 a 500 litri
- Elemento di estensione per modelli da 250 e 500 litri
- Diametro tubazione di ingresso fino a DN110
- Diametro tubazione di mandata DN40/DN50

Leggi il QR-code e
guarda il video di installazione!



Gamma e applicazioni

Abitazioni e
complessi residenziali

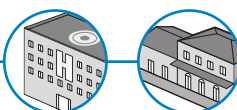


fino a 150 litri

blueBOX 60
blueBOX 90
blueBOX 150



Publici esercizi ed
impianti civili



fino a 500 litri

blueBOX 250
blueBOX 500



blueBOX 60 - 90 - 150

- Acque grigie e nere con corpi solidi di origine domestica
- Scarichi fognari provenienti da complessi residenziali

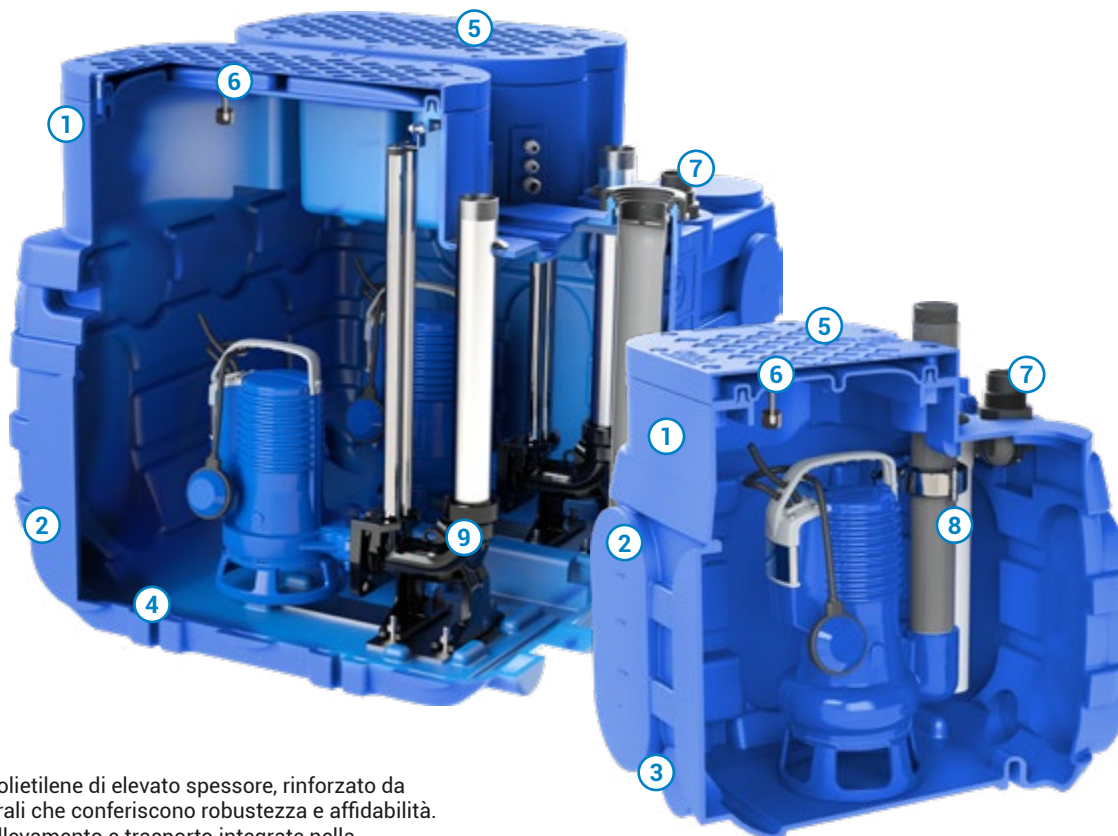


blueBOX 250 - 500

- Acque piovane, meteoriche e di infiltrazione con presenza di corpi solidi
- Reflui carichi e fognari in impianti civili
- Acque di scarico provenienti da servizi igienici di pubblici esercizi



Come è fatto



① Serbatoio in polietilene di elevato spessore, rinforzato da nervature laterali che conferiscono robustezza e affidabilità. Maniglie di sollevamento e trasporto integrate nella struttura.

② Predisposizione per connessione tubi di ingresso su ciascun lato con quote standard incise nello stampo per una precisa foratura della parete. È possibile unire più serbatoi tramite condotto laterale per ottenere composizioni multiple e aumentare la capacità totale del sistema.

③ Raccordo passaparete per svuotamento di emergenza (di serie). Possibilità di installare una saracinesca (optional).



④ Asole integrate nella struttura per ancoraggio a pavimento. Il sistema prevede l'uso di normali tasselli a espansione, non sono richieste staffe specifiche.



⑤ Robusto coperchio calpestabile (carico max ammesso 100 Kg) con guarnizione per garantire tenuta ermetica a liquidi e odori.

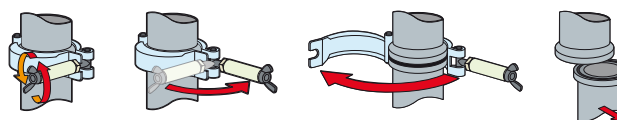


⑥ Galleggiante allarme massimo livello (opzionale per blueBOX 60, 90 e 150 standard).

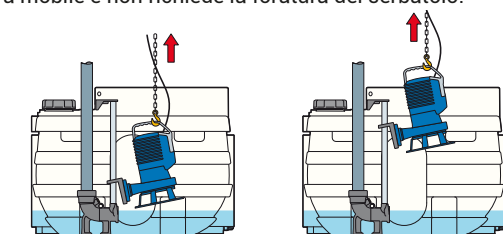
⑦ Sistema di sfiato dell'aria con filtro a carboni attivi e possibilità di collegamento a tubazione esterna DN40. La valvola di sicurezza con galleggiante assicura la chiusura ermetica del condotto in caso di innalzamento del livello ed impedisce possibili fuoriuscite di liquido.



⑧ Installazione diretta della pompa con sistema di aggancio rapido del tubo di mandata che permette di separare facilmente la pompa dall'impianto per eventuali manutenzioni senza disconnettere le tubazioni dalla stazione di sollevamento.



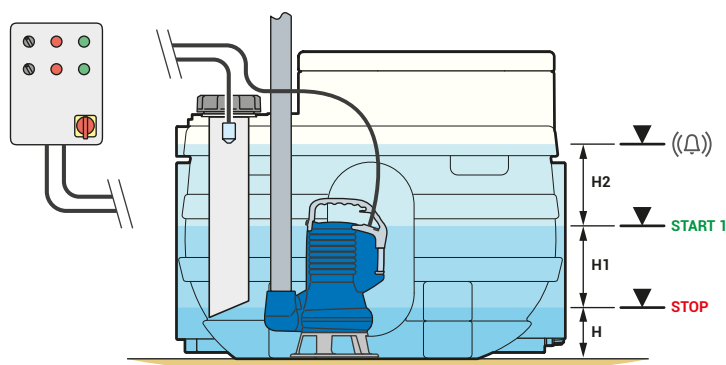
⑨ Installazione con dispositivo di accoppiamento da fondo (DAC) che consente la rapida estrazione della pompa anche con serbatoio pieno. Il dispositivo di accoppiamento è installato per mezzo di una piastra mobile e non richiede la foratura del serbatoio.



Accessori opzionali

Dispositivo di start/stop automatico

L'avviamento e l'arresto del motore possono avvenire sia grazie al galleggiante incorporato alla pompa, sia tramite un dispositivo opzionale in grado di rilevare il livello di liquido all'interno del serbatoio.



Sensore di livello 4÷20 mA

Consente il rilevamento costante del livello di liquido e l'impostazione delle soglie di start/stop della pompa principale e di quella secondaria (se installata).

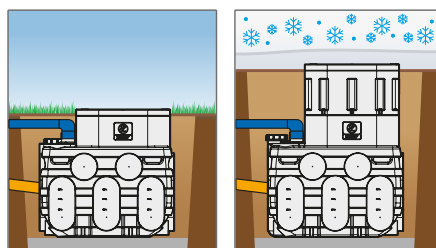
Utilizza un sensore standard da 4-20 mA alloggiato all'interno del serbatoio che può essere estratto svitando una ghiera a tenuta ermetica.

Grazie all'ampio range di lettura, consente di utilizzare tutto il volume disponibile ottimizzando il funzionamento.

Estensione

Per i modelli 250 e 500 è disponibile un elemento di estensione che consente di alzare il livello del coperchio di circa 300 mm.

In questo modo è inoltre possibile l'installazione interrata anche in luoghi molto freddi in cui è necessario posizionare il serbatoio ad una profondità maggiore rispetto a quella standard.



Quadri elettrici

- Idonei per la gestione di pompe sommergibili monofase o trifase ad avviamento diretto o star/delta.
- Progettati per l'impiego con interruttori a galleggiante e sonde di livello.
- Alla vasta gamma di prodotti standard, si affiancano quadri personalizzati su specifiche esigenze del cliente.



Pompe consigliate

Le stazioni di sollevamento **blueBOX** sono predisposte per l'utilizzo di una pompa Zenit a girante vortex o trituratrice che deve essere ordinata separatamente a seconda delle proprie esigenze.

	Tipo girante	P2 (kW)	Mandata	Passaggio libero (mm)	Portata Max (l/s)	Prevalenza Max (m)	
DG bluePRO	vortex in ghisa	0.37 - 1.5	G 1½" - G 2"	verticale	40/50	5.2 - 12.6	6.5 - 14.6
GR bluePRO	trituratrice	0.74 - 1.5	G 1½" DN32 PN6	orizzontale	-	4.7 - 5.6	17.3 - 26.4

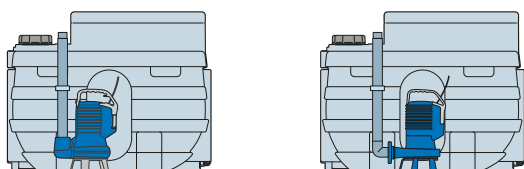
Configurazioni

FISSA (per tutti i modelli)

Idonea per pompe con mandata verticale da 1 ½" e 2" o orizzontale da 1 ½".

La pompa è appoggiata direttamente al fondo del serbatoio.

Alla parte terminale della tubazione di mandata può essere collegata una valvola di non ritorno a palla e/o una saracinesca. È una configurazione semplice ed economica ma che consente una facile manutenzione grazie al sistema di aggancio rapido del tubo di mandata..



In dotazione:

- raccordo di mandata in PVC/INOX dritto G 1 ½" - 2"
- raccordo di mandata in PVC/INOX a gomito G 1 ½"
- sistema di aggancio rapido
- raccordo per scarico di emergenza
- *galleggiante allarme massimo livello
- *sensore di livello 4÷20 mA
- *quadro elettrico

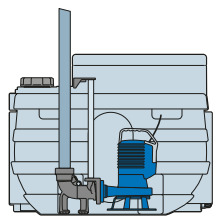
*Opzionale per **blueBOX** 60, 90 e 150 standard.

Con DISPOSITIVO DI ACCOPPIAMENTO (DAC), con (DAC) e VALVOLA DI RITEGNO A PALLA (VAP) (250 - 500)

Questo speciale e compatto accessorio garantisce tutti i vantaggi di un normale DAC, in più, grazie ad una valvola di scarico integrata, evita la formazione di sacche d'aria all'interno del corpo pompa in caso di svuotamento totale.

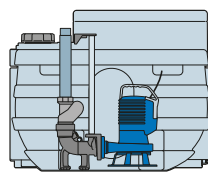
Il dispositivo di accoppiamento è fissato ad una piastra appoggiata al fondo del serbatoio ed è tenuto in posizione da appositi riferimenti integrati nella struttura in polietilene senza l'impiego di viti passanti che potrebbero compromettere la tenuta. Idonea per pompe a mandata orizzontale.

La versione DAC+VAP comprende una valvola di ritegno a palla fissata direttamente sulla mandata del dispositivo di accoppiamento in modo da ridurre l'ingombro ed evitare l'impiego di tubi di raccordo per un'installazione compatta e senza compromessi.



In dotazione:

- dispositivo di accoppiamento da fondo (DAC)
- tubo di raccordo in PVC/INOX G 2"
- raccordo per scarico di emergenza
- galleggiante allarme massimo livello
- sensore di livello 4÷20 mA
- quadro elettrico



In dotazione:

- dispositivo di accoppiamento da fondo (DAC)
- valvola di ritegno a palla (VAP)
- tubo di raccordo in PVC/INOX G 2"
- raccordo per scarico di emergenza
- galleggiante allarme massimo livello
- sensore di livello 4÷20 mA
- quadro elettrico

È possibile installare una VAP da posizionare all'esterno, acquistandola separatamente.

Installazione

Le stazioni di sollevamento **blueBOX** possono essere installate a pavimento o interrate.

Le numerose predisposizioni per le tubazioni di ingresso consentono una installazione sempre ottimale anche in caso di impiego con impianti preesistenti.



Installazione A PAVIMENTO

La stazione di sollevamento è fissata per mezzo di viti e tasselli direttamente al pavimento di un ambiente di servizio predisposto con le connessioni idrauliche ed elettriche.

Il coperchio a tenuta ermetica e la bassa rumorosità della pompa non richiedono opere di muratura e isolamento.



Installazione INTERRATA

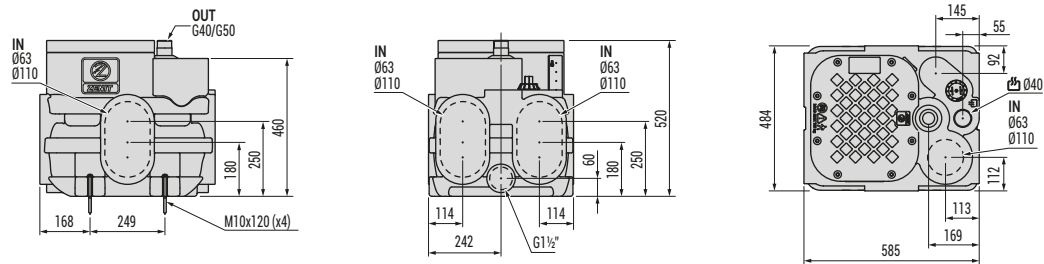
La stazione di sollevamento è fissata con tasselli ad una soletta in cemento armato realizzata sul fondo dello scavo.

Il coperchio è pedonale ma non carrabile pertanto in caso di necessità deve essere utilizzato un chiusino con portata adeguata.

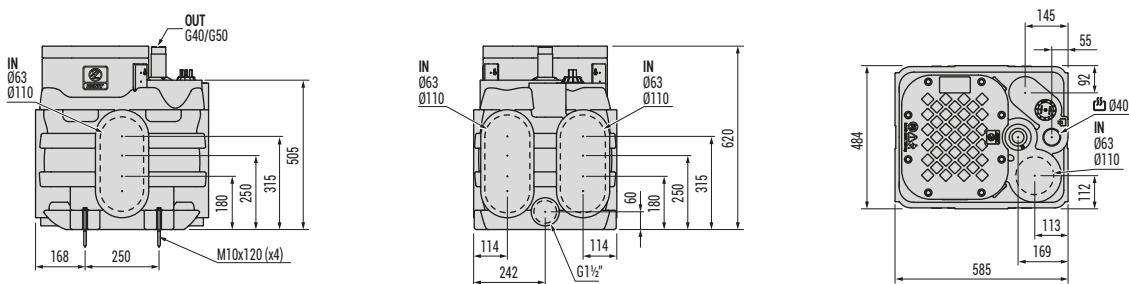
Per diverse esigenze di installazione contattare il SERVIZIO CLIENTI.

Dimensioni

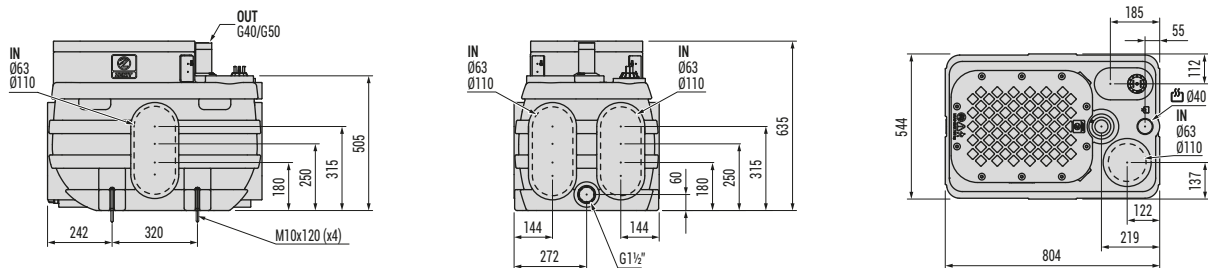
blueBOX 60



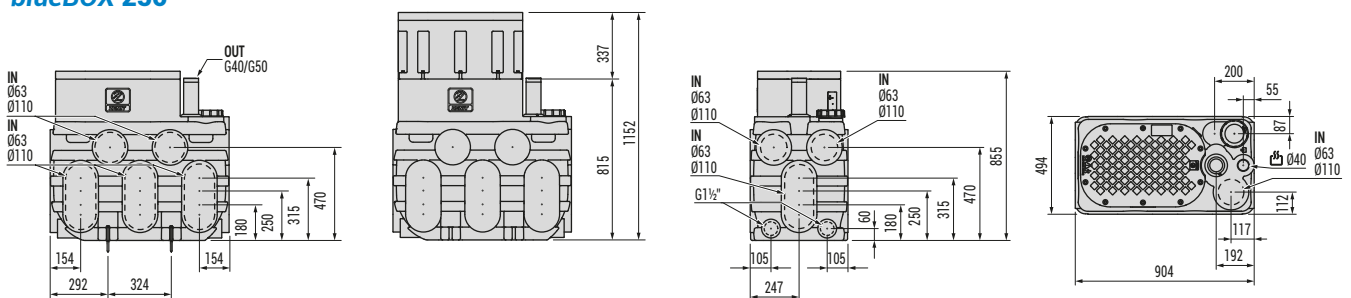
blueBOX 90



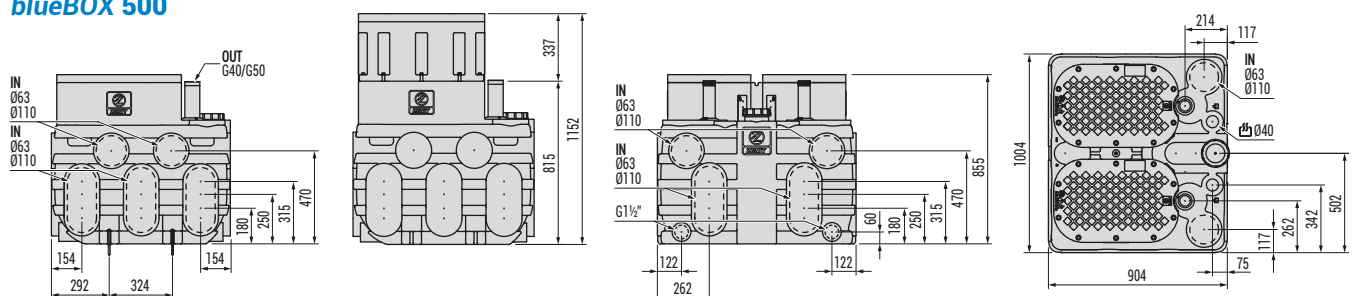
blueBOX 150



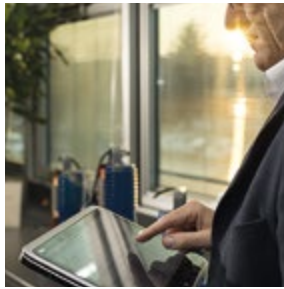
blueBOX 250



blueBOX 500



Se non è diversamente indicato, tutte le quote sono espresse in mm. Le dimensioni sono indicative.



better together



Per maggiori informazioni visitare il sito www.zenit.com