



better together

**泽尼特**



**粉碎格栅**

# 泽尼特中国

泽尼特（ZENIT）在20世纪50年代始建于意大利工业重镇摩德纳，拥有设计和制造电动潜污泵、污水提升装置以及水处理系统60多年历史。产品应用涵盖民用、工业、建筑业、市政工程等多个领域。目前泽尼特集团在全球拥有多家分支机构，已成为全球领先的水泵研发和制造商之一。

2005年泽尼特进入中国，在苏州成立全资子公司；为了更好的发展中国市场，2018年，泽尼特泵业（苏州）有限公司正式更名为：泽尼特泵业（中国）有限公司，并在成都、厦门投资建设其全资子公司和分公司。

公司管理规范，获得ISO 9001质量管理体系认证、ISO 14001环境管理体系认证和ISO 45001职业健康安全管理体系认证；技术力量雄厚，拥有多项国家专利，获得“苏州市外资研发机构”称号，并通过国家高新技术企业认证；拥有遍布全国的销售网络和完善的服务体系，为各界用户提供优质的售前和售后服务，并因此赢得了广大客户的普遍赞誉。



公司重视企业社会责任，关爱员工健康安全，生产绿色环保产品，走可持续发展之路，将环境保护视为己任。卓越的品质是泽尼特传统，是活力的源泉，也是泽尼特始终保持传统和创新的同时，得以稳定发展的根源。泽尼特注重工作效率的提升，追求简约和精益的思维，崇尚积极主动的变革，秉承诚信、坦诚、透明的做事风格以及倡导一致性的原则，共谋发展宏图。

## 企业资质



ISO 9001



ISO 14001



ISO 45001



售后服务认证证书



高新技术企业证书

## 部分合作伙伴



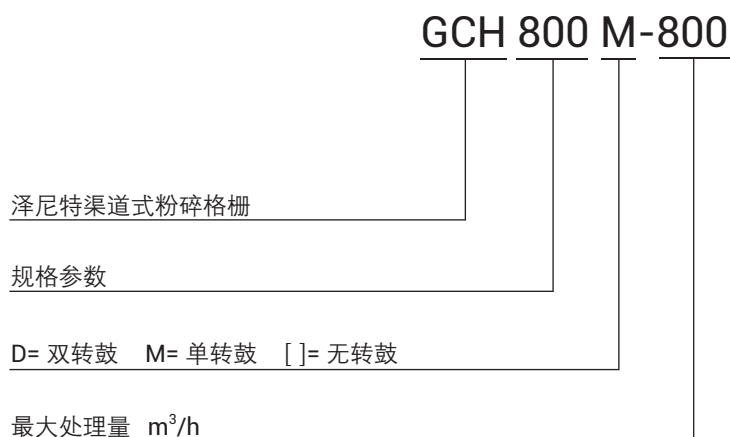
以上标识所有权归品牌方所有



## 产品简介

GCH 系列粉碎型格栅由干湿两用防爆电机、齿轮箱、传动机、切割刀片、立式转鼓、密封件、安装支架、溢流格栅、潜水电缆、备用人工格栅等部件组成。电机启动后，刀片及立式转鼓同时不等速转动，污水中的固体漂浮物随着污水进入转鼓区后被旋转的栅网截留并送到切割区，两组差速转动的刀片迅速进行轴向和径向切割，将其粉碎成 6-10mm 的小颗粒，其它大部分的污水和足够小的颗粒直接通过转鼓区，与粉碎后的小颗粒随水泵抽水一起流走。

## 型号说明



## 产品优势

### 电机

干、湿两用的工作环境。  
防护等级为 IP68，绝缘等级为 H 级；  
过热、浸水等多重保护装置。

### 机身

整机外壳材料均采用球墨铸铁铸造，精密加工、装配，保证长期运转不变形，不移位。

### 刀片

特种热处理合金钢材质刀片，表面特殊硬化处理，耐腐蚀、不生锈。

### 轴

合金钢制成驱动轴，运转时即保证较强的扭力，又能保持一定的曲张特性。

### 转鼓栅网

不锈钢 304 材质转鼓栅网。

### 减速机

变速箱内有多级齿轮转动形成不等速后传给主轴达到理想的粉碎效果。

### 高位溢流

粉碎型格栅除污机带有固定框架，在框架上设有溢流格栅。

### 联合控制

粉碎格栅的控制由泵站控制柜联合控制，一柜两用，有效降低成本。

# GCH 无鼓渠道式粉碎型格栅

## 应用范围

- 可安装于低流量，狭窄水渠中；
- 可安装于一体化预制式泵站中；
- 可安装于水泵进口处；
- 可安装于传统格栅除污机料口。



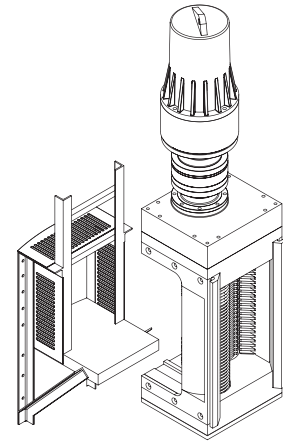
## 工作原理

1. 污水及固体垃圾通过切割区；
2. 颗粒经过切割室被切碎；
3. 污水夹带被切碎的细颗粒流向下流，不在对下游的设备造成威胁。



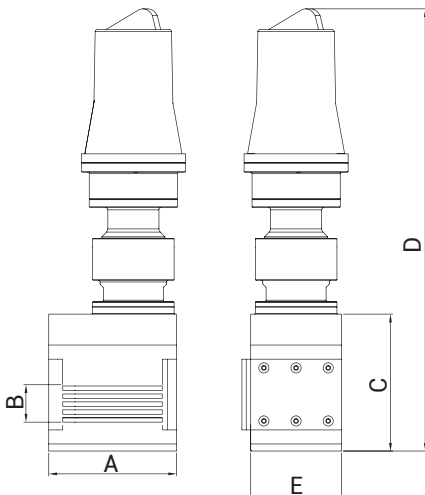
## 产品特性

- 双轴设计；
- 双单轴粉碎格栅适应更多种类的固体颗粒；
- 低速运转提供更大的扭力和更少的故障；
- 两个反方向旋转的轴致使颗粒物在双轴间被粉碎；
- 耐高压，可达 0.6MPa；
- 无须清理，无需调整填料压盖；
- 高流量侧栏；
- 增加流量；
- 减少水头损失；
- 引导颗粒进入切割室；
- 刀片设计选择，多种刀片通例，根据不同情况可选，确保最佳效果；
- 电机选择有普通电机、潜水电机、干湿两用电机，根据工况选择，达到最优配置，可配备IP68防水等级。



## 外形尺寸

单位：mm

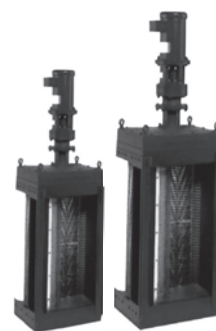


规格型号	最大流量 (m <sup>3</sup> /h)	外形尺寸 (mm)				
		A	B	C	D	E
GCH 200-50	50	290	100	307	850	198
GCH 500-150	150	290	196	462	1,170	236
GCH 800-300	300	290	514	780	1,487	236
GCH 1200-600	600	290	996	1,260	2,008	256

# GCH 转鼓渠道式粉碎型格栅

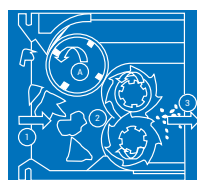
## 应用范围

- 可安装于大流量，宽幅面水渠中；
- 可安装于一体化预制式泵站、污水处理厂进水口；
- 可粉碎的物品涉及纸制品、木制品、塑料制品、橡胶制品、生活垃圾等。

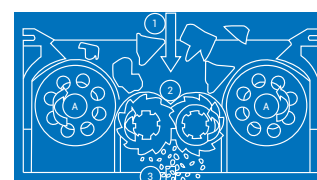


## 工作原理

1. 污水及固体垃圾进入格栅；
  2. 切割室粉碎垃圾；
  3. 经过粉碎的固体垃圾排出格栅；
- 小颗粒固体垃圾可直接通过转鼓 (A)，大颗粒固体垃圾被转鼓 (A) 引入切割室。



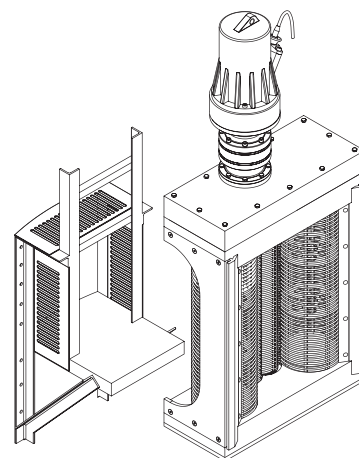
GCH 单转鼓式粉碎型格栅



GCH 双转鼓式粉碎型格栅

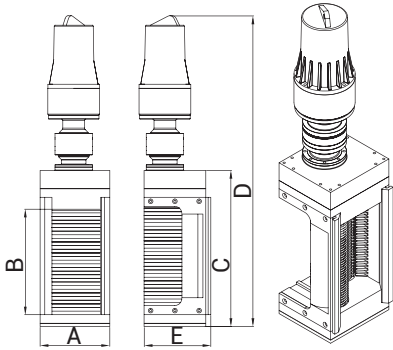
## 产品特性

- 双轴粉碎格栅  
比单轴粉碎格栅适应更多种类的固体颗粒，  
两个反向旋转的轴致使颗粒物在双轴间被粉碎；
- 无轴转鼓  
不锈钢材质，格栅间隙各种尺寸可选，包括 6mm；
- 刀片选择  
根据需求进行各种齿型设计，以适应各种特殊情况需要；
- 低底座  
在低流量时可最大限度地利用切割室来提高粉碎能力；
- 顶部紧固装  
可以简单紧固维修，无需把设备从渠道中提出；
- 安装简易  
可适用于大部分现有渠道，无需或只需较少土建改动；
- 机械密封  
压力可高达 0.6MPa，密封无需清理，无需调整压盖。



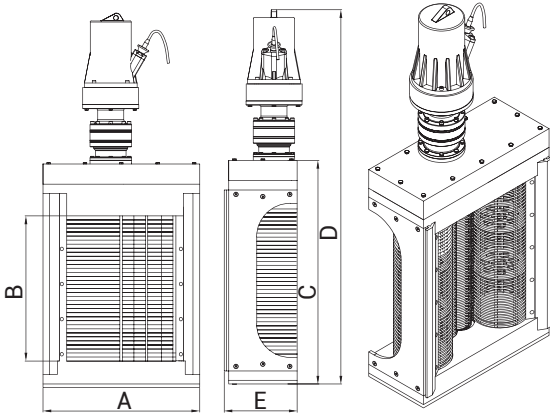
## 外形尺寸

单位: mm



GCH 单转鼓式粉碎型格栅

规格型号	最大流量 (m³/h)	外形尺寸 (mm)				
		A	B	C	D	E
GCH 600M-500	500	405	304	626	1,372	355
GCH 800M-800	800	405	451	772	1,519	355
GCH 1000M-1100	1,100	405	677	998	1,745	355
GCH 1200M-1300	1,300	405	872	1,193	1,939	355



GCH 双转鼓式粉碎型格栅

规格型号	最大流量 (m³/h)	外形尺寸 (mm)				
		A	B	C	D	E
GCH 1000D-1700	1,700	760	676	1,002	1,749	355
GCH 1200D-2100	2,100	760	871	1,200	1,944	355
GCH 1400D-2600	2,600	760	1,071	1,400	2,144	355
GCH 1000D-2900	2,900	1,160	684	1,007	2,045	515
GCH 1200D-3900	3,900	1,160	884	1,207	2,245	515
GCH 1400D-4900	4,900	1,160	1,084	1,407	2,444	515
GCH 1200D-5500	5,500	1,560	884	1,212	2,258	630
GCH 1400D-7000	7,000	1,560	1,084	1,412	2,458	630
GCH 1600D-8500	8,500	1,560	1,284	1,612	2,658	630
GCH 1800D-10000	10,000	1,560	1,484	1,812	2,858	630
GCH 2000D-11500	11,500	1,560	1,684	2,012	3,058	630
GCH 2200D-13000	13,000	1,560	1,884	2,212	3,258	630

## 行业配套

### 一体化预制泵站

粉碎格栅可安装于泵站内壁或井壁上，用于粉碎固体垃圾，防止潜水泵堵塞。

### 造纸业

粉碎格栅可安装于管线中，保护管道及水泵。

### 监狱下水道系统

安装于监狱下水道系统中，降低各类垃圾破坏监狱设施的风险。

### 食品加工行业

粉碎格栅可用于破碎肉类及蔬果类残渣，常用于生物肥料等场合。

### 商业建筑、住宅区

粉碎格栅用于处理厕所中各种垃圾，避免下水管道堵塞。

### 污水处理厂

粉碎格栅作为最理想的垃圾处理设备，将污水中的垃圾、石块等粉碎成细小碎片。同时可以替代粗格栅，降低维护粗格栅高额的人工成本。



一体化预制式泵站



监狱下水道系统



商业建筑、住宅区



造纸业



食品加工行业



污水处理厂

## 控制系统

泽尼特控制系统，一柜双控（水泵控制 + 格栅控制），可配套泽尼特远程监控系统，实时监测格栅与水泵的运行状态。

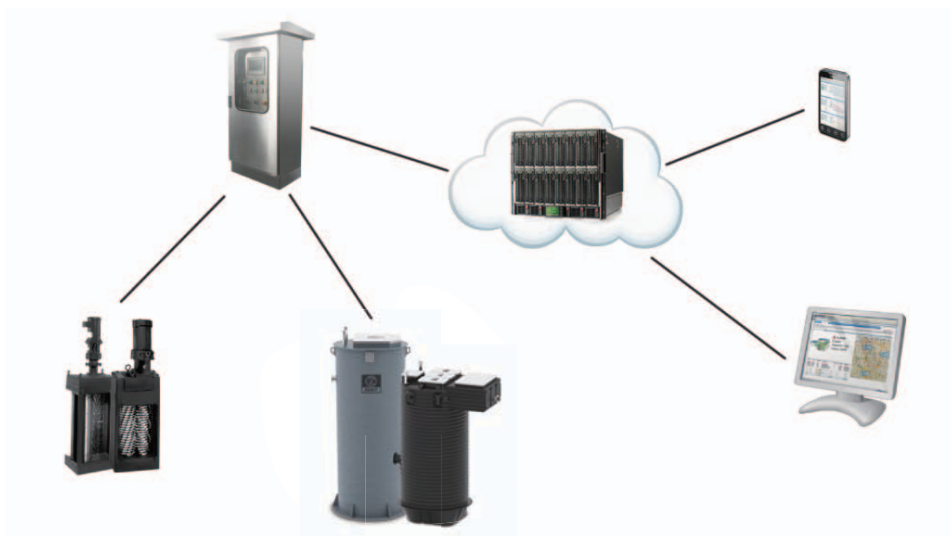
iView 是泽尼特开发的一套泵站远程监控系统，使用 Windows 平台的 PC 端和主流的移动终端（Android, iOS）可以随时、随地的通过现场传感器及采集器掌握泵站的运行情况，并进行必要的控制。

### 现场控制

- 不锈钢双门防雨柜体；
- 水泵自动轮换控制及故障自动切换；
- 水泵运行时间最优化；
- 堵转、堵塞自动排除；
- 进水流量和出水流量估算；
- 水泵自动巡检功能；
- 电机泄漏、超温保护功能；
- LCD 触摸屏控制界面。

### 远程控制

- GPRS 无线通讯；
- 云监控平台；
- 故障记录及短信报警。



## 潜污泵



## 一体化污水提升系统



## 油水分离设备



## 水处理系统



[www.zenit.com](http://www.zenit.com)

### 泽尼特泵业（中国）有限公司

江苏省苏州工业园区胜浦分区吴浦路26号  
Tel. +86 512 6255 4988  
Fax. +86 512 6255 4966  
Mail. sales.cn@zenit.com  
Hotline. 400 885 0512

### 泽尼特泵业成都有限公司

四川省成都双流区西航港经济开发区空港四路2119号  
Tel. +86 28 8051 6288

### 泽尼特泵业（中国）有限公司厦门分公司

福建省厦门思明区湖滨南路57号金源大厦2106单元之二

### 北京办事处

北京丰台区宋家庄交通枢纽综合楼210室

### 广州办事处

广东省广州海珠区昌岗中路166号富盈国际大厦2605室

此样本包含的信息不具法律约束力。  
泽尼特公司保留变更产品不预先通知的权利。



订阅号



服务号

Code No. 29040023852000000

Rev. 2 - 27/12/2018