



water solutions

泽尼特

Rain Series



雨水系列

电动潜水泵 0.25 - 4.1kW



泽尼特中国

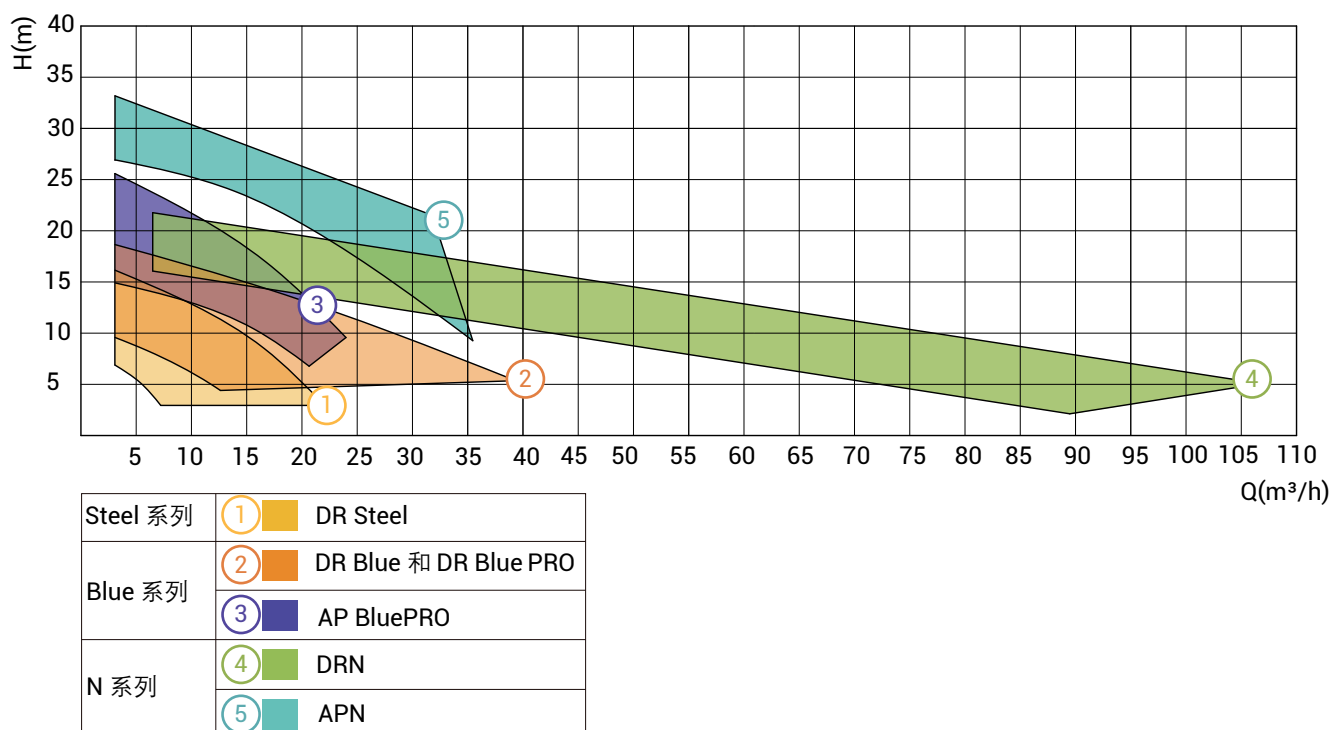
泽尼特（ZENIT）在20世纪50年代始建于意大利工业重镇摩德纳，是研发和制造水泵的专业公司。创新和开拓的精神使公司在60多年来不断得以壮大。目前泽尼特集团在全球拥有多家分支机构，已成为全球领先的水泵研发和制造商之一。泽尼特泵业（苏州）有限公司是泽尼特集团在中国投资的全额子公司，成立于2005年，位于环境优美的苏州工业园区。

公司致力于研发和制造电动潜水排污泵、污水提升装置和水处理设备，产品应用涵盖民用、工业、建筑业、市政工程等多个领域。公司管理规范，获得ISO:9001质量管理体系认证和ISO:14001环境管理体系认证；技术力量雄厚，拥有多项国家专利，获得“苏州市外资研发机构”称号，并通过国家高新技术企业认证；拥有遍布全国的销售网络和完善的服务体系，为各界用户提供优质的售前和售后服务，并因此赢得了广大客户的普遍赞誉。

公司重视企业的社会责任，推崇“用绿色工艺，造绿色产品，创绿色环境”，将环境保护视为己任。“追求卓越品质，打造专业服务，用心服务社会”的经营理念，公司将以更大的热情与新老客户共同成长。



型谱图



产品特点

泽尼特雨水泵系列涵盖了Steel系列，Blue系列，N系列，主要用于民用领域，例如小区，别墅的雨水排放，轻度污水，过滤水，雨水，渗透水等。
水泵包含半开式多流道叶轮（DR）和高扬程叶轮（AP）两种形式。

Steel系列

采用全不锈钢结构，自带不锈钢冷却夹套，可在超低水位运行。
功率范围0.25-0.75kW。

Blue系列

Blue标准版铸铁结构，塑料手柄和塑料叶轮，双重油浸碳化硅机封，V型圈直接和液体接触。
功率范围0.3-0.74kW。

BluePRO专业版铸铁结构，铝制手柄和铸铁叶轮，双重油浸碳化硅机封，V型圈直接和液体接触。
功率范围0.37-1.5kW。

N系列

铸铁结构，不锈钢手柄和铸铁叶轮，双重油浸碳化硅机封，特殊结构的无堵塞系统。
功率范围2.2-4.1kW。

产品型号说明

DR Blue 50/2/G40V A1BM/50

①

②

③

(A)

(B)

(C)

④

⑤

⑥

⑦

⑧

⑨

① 叶轮形式

DR = DRENO
半开式多流道叶轮

AP = HIGH HEAD
高扬程叶轮

② 系列

Blue = 铸铁结构、双重油浸机封和一个V型圈、干式电机

BluePRO = 铸铁结构、双重油浸机封和一个V型圈、干式电机

N = 铸铁结构、双重机封、干式电机

Steel = 不锈钢结构、双重机封

③ 功率

(HPX100) / 极数

④ 出口类型

(A) 形式

G = 螺纹连接 (不标注, 表示法兰连接)

(B) 口径

32mm = 1¼" 40mm = 1½"

50mm = 2" 65mm = 2½"

(C) 出口方向

V = 垂直出口

H = 水平出口

⑤ 叶轮模型

"A"表示原型叶轮, 也可以将叶轮切割, 用不同的字母表示, 获得需要的性能曲线。

⑥ 版本号

"0"表示第一版, 不同的数字表示不同的版本, 且不兼容先前的版本。

⑦ 电机类型

该字母表示电机定子外径, 主要用于区别相同功率不同电机类型的产品。

⑧ 电机相数

M = 单相

T = 三相

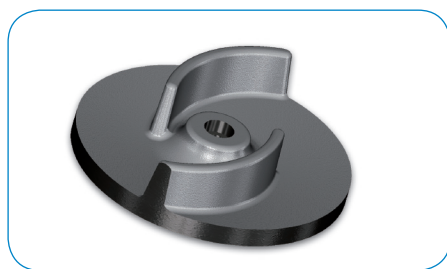
⑨ 电源频率

50 = 50Hz

60 = 60Hz

叶轮形式

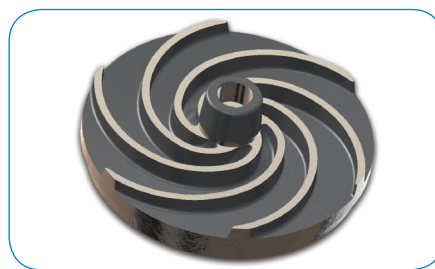
DR (DRENO)



半开式多流道叶轮

半开式多流道叶轮泵具有多种电机配置。该泵主要应用于污水提升、污水处理厂和工业领域, 适合输送清水或轻度污水。

AP (AP)



高扬程叶轮

高扬程、多通道叶轮泵适合输送清水、含有小颗粒但不含纤维的轻度污水。主要应用于民用、公共建筑、灌溉、井中抽砂及水景喷泉等领域。

产品参数

型号	扬程H	流量Q	0	1	2	3	4	5	6	7	l/s
			0	60	120	180	240	300	360	420	l/min
			0	3.6	7.2	10.8	14.4	18.0	21.6	25.2	m³/h
① DR-Steel 25			8.5	5.7	1.3						
② DR-Steel 37			13.6	9.5	4.5						
③ DR-Steel 55			12.4	10.4	8.4	6.3	4.0	1.8			
④ DR-Steel 75			16.0	13.4	11.2	8.8	6.5	3.8			
⑤ DR Blue 40/2/G32V A1BM/50			7.0	6.3	5.1	3.6					
⑥ DR Blue 50/2/G32V A1BM/50			9.5	8.4	7.0	5.1	2.7				
⑦ DR Blue 75/2/G32V A1BM/50			12.0	10.8	9.3	7.3	5.0				
⑧ DR Blue 100/2/G32V A1BM/50			14.2	13.3	11.9	10.3	8.0	4.5			
⑨ DR BluePRO 50/2/G32V A1BM(T)/50			8.7	7.9	6.8	5.3	3.4				
⑩ DR BluePRO 75/2/G32V A1BM(T)/50			12.3	11.3	10.0	8.2	5.3				
⑪ DR BluePRO 100/2/G32V A1BM(T)/50			14.6	13.5	12.1	10.1	7.4	3.1			
⑫ AP BluePRO 100/2/G40H A1CM(T)/50			17.3	16.3	14.9	13.1	10.9	7.8	3.6		
⑬ AP BluePRO 150/2/G40H A1CM(T)/50			20.9	19.8	18.5	16.7	14.6	11.7	7.8		
⑭ AP BluePRO 200/2/G40H A1CM(T)/50			26.6	25.4	23.8	21.9	19.6	16.7	12.7	6.6	

型号	扬程H	流量Q	0	2	4	6	8	10	l/s
			0	120	240	360	480	600	l/min
			0	7.2	14.4	21.6	28.8	36.0	m³/h
① DR BluePRO 150/2/G50V A1CM(T)/50			14.4	12.6	10.9	8.9	6.5	3.1	
② DR BluePRO 200/2/G50V A1CM(T)/50			17.0	15.3	13.3	10.9	8.1	5.1	
③ APN 300/2/G50H A1DT/50			28	27	25	21	15		
④ APN 400/2/G50H A1FT/50			35	32	28	23.5			
⑤ APN 550/2/G50H A1FT/50			38	36	32	26.3			

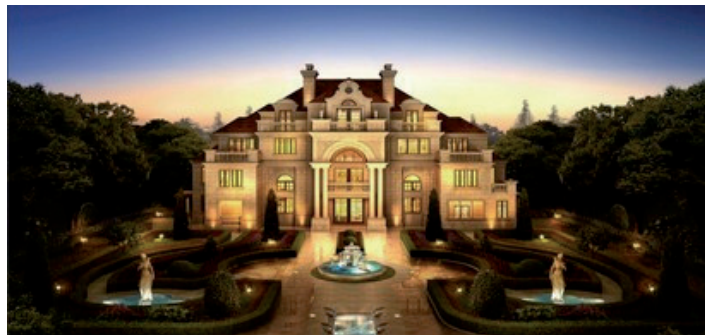
型号	扬程H	流量Q	0	5	10	15	20	25	l/s
			0	300	600	900	1200	1500	l/min
			0	18	36	54	72	90	m³/h
① DRN 300/2/65 A1DT/50			20	17.5	14	11	7.5		
② DRN 400/2/65 A1FT/50			18	15	11.5	9	5.5		
③ DRN 550/2/65 A1FT/50			22	20	13.5	14.5	7.5	7.5	

部分业绩范例

苏州九龙仓国宾一号



无锡惠山软件园



杭州绿城云栖玫瑰园



上海华漕金臣别墅

成都和记黄埔楼盘





杭州临安曼陀花园



杭州同人山庄



杭州溪上玫瑰园



富阳富春和园



苏州斜塘老街

潜污泵



一体化污水提升系统



油水分离设备



水处理及附件



www.zenit.cn



water solutions

泽尼特泵业（苏州）有限公司
Zenit Pumps (Suzhou) Co., Ltd

地址：江苏省苏州工业园区胜浦分区吴浦路26号

电话：+86 512 6255 4988

传真：+86 512 6255 4966

销售服务热线：+86 400 885 0512

邮编：215126

邮箱：sales.cn@zenit.com



订阅号



服务号

此样本包含的信息不具法律约束力。
泽尼特公司保留变更产品不预先通知的权利。

Code No. 29040063872000000

Rev. 3- 12/1/2016